

# Tout chic

martine



**C'est de la poche**

À tout âge, on peut  
preuve d'élégance.  
pourquoi cette salo  
couleur de sable  
discrètement assortie  
chemisier à ray



ids dessus. Badigeonner une  
nche de colle. Laisser sécher  
us le poids. Coller par-dessus  
e couverture de carton fin qui  
couvre le dessus, le dessous et  
dos.

## TOUT CHIC



### CHEMISE "PARC MONCEAU"



Tailles : naissance (3 - 6 - 12) mois.

#### IL FAUT

35 (35 - 40 - 45) cm de tissu "Détente" Rayé bleu ● 50 cm de biais assorti ● 3 boutons Confetti corozo (9 mm) Marron glacé ● 1 bobine de fil gris n° 38 et beige n° 464 (le tout, La Droguerie).

#### COMMENT FAIRE

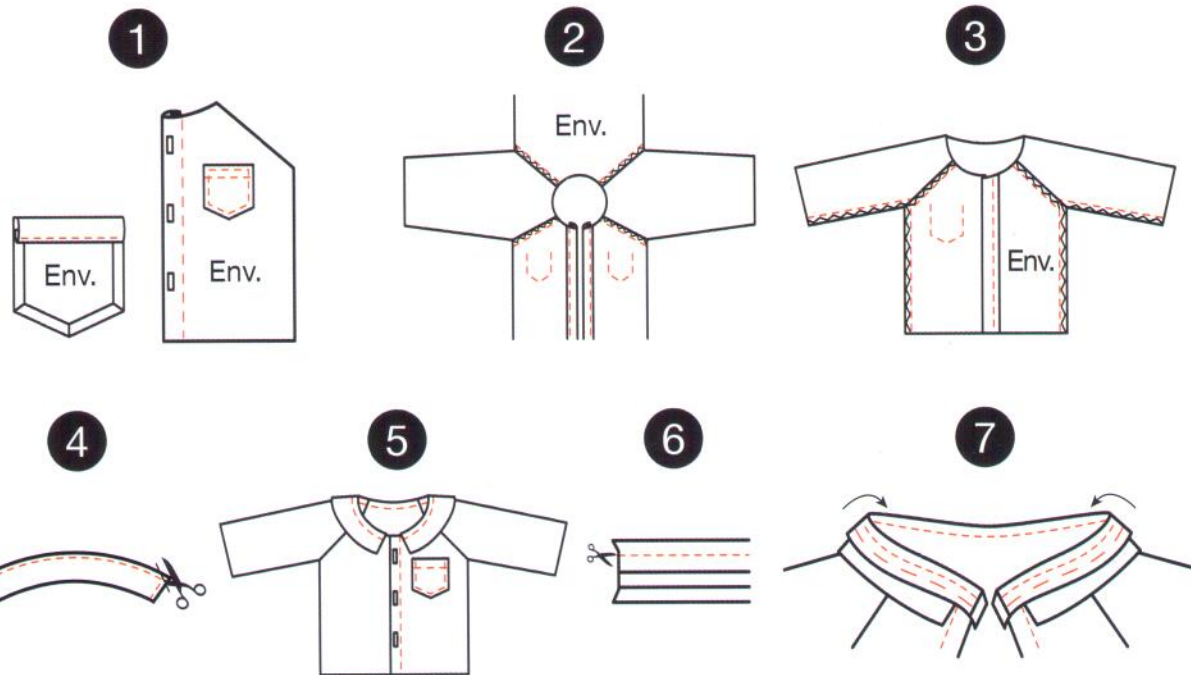
AGRANDIR les patrons à la photocopieuse.

COUPER en suivant le plan de coupe: 1 dos, 2 devants, 2 manches, 2 cols, 1 poche.

**Devant:** MARQUER au fer à repasser 2 replis (0,5 et 1,5 cm) sur l'envers des devants. PIQUER. BRODER les boutonnières sur le devant gauche en suivant les repères. COUDRE les boutons sur le devant droit.

**Poche:** MARQUER au fer à repasser 1 repli de 0,75 cm sur les côtés puis 2 replis sur le haut de la poche (0,5 et 1 cm). PIQUER le haut. PIQUER la poche en place, à 0,2 cm, en suivant le repère (1).

**Emmanchures, côtés et manches:** PIQUER les emmanchures dos/manches puis devants/manches (2). FERMER les manches et les côtés. SURFILER les coutures (3).



**Ourlet du bas:** REPASSER 2 replis (0,5 et 1 cm). PIQUER tout autour.

**Col:** PIQUER les 2 cols, endroit contre endroit, sur le haut et les côtés. DÉGARNIR les angles (4). Retourner sur l'end. Repasser. ÉPINGLER sur l'encolure d'un repère à l'autre. PIQUER (5).

**Encolure:** COUPER un morceau de biais de la longueur de l'encolure + 0,75 cm de chaque côté pour les rentrés. Ouvrir le biais et couper un repli pour avoir moins d'épaisseur et ne garder que 3 replis (6). PIQUER le biais sur toute l'encolure, endroit contre endroit à 1 cm. Rabattre sur l'envers, piquer à nouveau (7).

**Ourlet manches:** repasser 2 replis (0,5 et 1 cm). PIQUER.

Patrons et plan de coupe sur

[www.marieclaireidees.com](http://www.marieclaireidees.com) dans "Les bonus du magazine".

#### SALOPETTE



Tailles : naissance (3 - 6 - 12) mois.

#### IL FAUT

● 65 (70 - 75 - 80) cm de tissu "Veloutés" Beige sable ● Doublure ● 80 (90 - 100 - 120) cm de biais "Détente" Rayé bleu ● 50 (50 - 55 - 60) cm d'élastique petit ruban uni (5 mm) Camel ● 2 boutons Confetti corozo (13 mm) Marron glacé ● 7 (7 - 9 - 9) boutons pressions (10 mm) Cristal ● 1 bobine de fil beige n° 464 (le tout: La Droguerie).

#### COMMENT FAIRE

AGRANDIR les schémas pour obtenir des patrons.

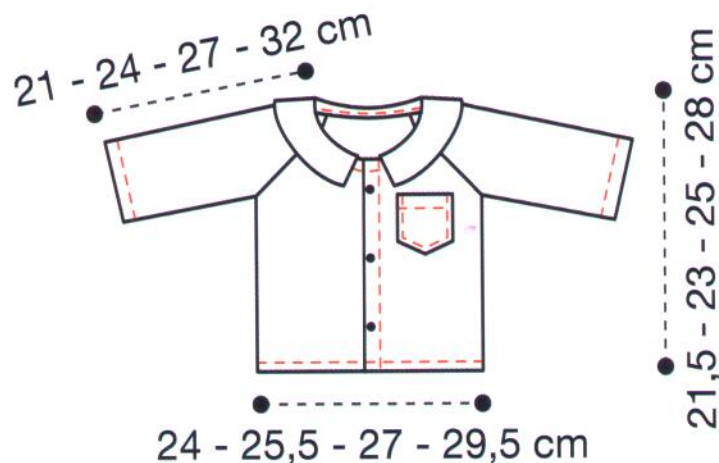
COUPER en suivant le plan de coupe: dans le tissu: 2 devants, 2 dos, 1 poche. Dans la doublure: 2 devants, 2 dos.

**Devant et dos:** PIQUER les devants, endroit contre endroit. Ouvrir la couture au fer. Faire le même travail avec les dos (1).

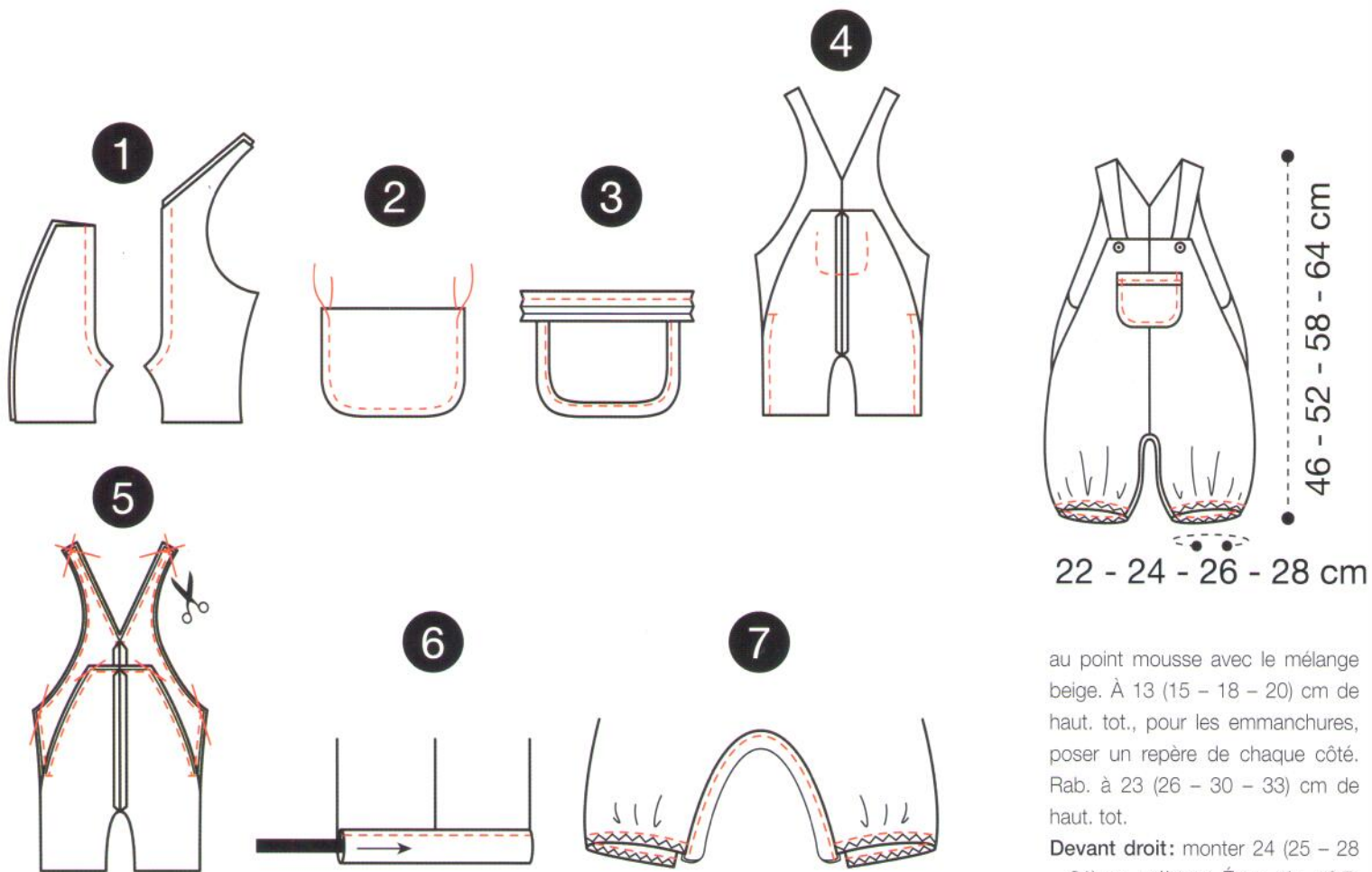
**Doublure:** travailler comme pour le dos et le devant.

**Poche:** PASSER un fil de fronces sur le tour de la poche. TIRER sur les fils de fronces puis marquer le repli de 0,75 cm au fer à repasser (2). COUPER un morceau de biais de la longueur de la poche + 0,75 cm de chaque côté pour les rentrés. PIQUER endroit contre envers sur le haut de la poche (3). Plier les extrémités et rabattre le biais sur l'endroit. PIQUER. PIQUER la poche en suivant le repère.

**Côtés:** poser dos et devant endroit contre endroit. PIQUER les côtés du bas jusqu'au repère. Faire la même chose dans la doublure (4). Repasser, ouvrir les coutures côtés. GLISSER la doublure dans la salopette, endroit contre endroit. PIQUER tout autour (5). Cranter et baisser les angles puis retourner sur l'endroit.







**Ourlet:** Faire 2 replis (0,5 et 1 cm) sur le bas de la salopette en prenant les 2 épaisseurs. PIQUER. GLISSER dans chaque coulisse un morceau de 20 (22 - 24 - 25) cm d'élastique à l'aide d'une épingle de nourrice. PIQUER les extrémités en place (6).

**Entrejambe:** COUPER un morceau de biais de la longueur de chaque entrejambe + 0,75 cm de chaque côté pour les rentrés. PIQUER le biais sur l'entrejambe, endroit contre envers. Cranter l'arrondi. Plier les extrémités. Rabattre le biais sur l'endroit. PIQUER (7).

BRODER 2 boutonnières sur le devant en suivant les repères. COUDRE les boutons sur les bretelles suivant la taille de l'enfant. Coudre les 2 pressions de côté en suivant le repère puis les 5 (5 - 7 - 7) pressions sur l'entrejambe à intervalle régulier.

Patrons et plan de coupe sur [www.marieclaireidees.com](http://www.marieclaireidees.com) dans "Les bonus du magazine".



VESTE



Tailles : naissance (3 - 6 - 12) mois.

**IL FAUT**

- Fils à tricoter, qualité "Duvet d'Anjou": 70 (90 - 110 - 130) g col. Velouté de champignons et: 1 échevette (1 échevette - 10 g - 10 g) col. Crème fraîche; Qualité "Alpaga": 70 (90 - 110 - 130) g col. Falaise et 1 échevette (1 échevette - 10g - 10 g) col. Écru ● Aig. n° 7 ● 4 boutons Velouté ours col. Écru et 4 boutons Hêtre bourrelet (22 mm).

**POINT EMPLOYÉ**

Point mousse : tric. toujours à l'endroit.

**ÉCHANTILLON**

Un carré 10 cm point mousse avec

1 fil de chaque qualité, aig. n°7 = 14,5 m. et 26 rgs.

**COMMENT FAIRE**

La veste est entièrement tricotée avec le mélange 1 fil Alpaga + 1 fil Duvet d'Anjou.

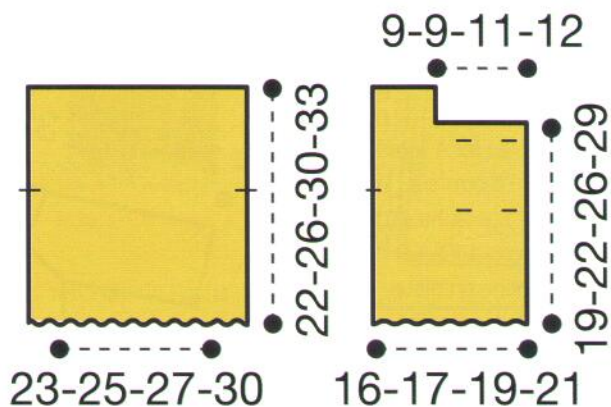
Mélange Écru = 1 fil Écru + 1 fil Crème fraîche.

Mélange beige = 1 fil Falaise + 1 fil Velouté de champignons.

**Dos:** monter 34 (36 - 40 - 44) m. mélange Écru, aig. n° 7, puis tric.

au point mousse avec le mélange beige. À 13 (15 - 18 - 20) cm de haut. tot., pour les emmanchures, poser un repère de chaque côté. Rab. à 23 (26 - 30 - 33) cm de haut. tot.

**Devant droit:** monter 24 (25 - 28 - 31) m. mélange Écru, aig. n° 7, puis tric. au point mousse avec le mélange Beige. À 10 (13 - 17 - 20) cm de haut. tot., former 2 boutonnières de 1 m. à 2 et 10 m. du bord, puis 2 autres à 18 (21 - 25 - 28) cm de haut. tot. Simultanément, à 13 (15 - 18 - 20) cm de haut. tot., poser un repère sur le bord gauche pour l'emmanchure. À 19 (22 - 26 - 29) cm de haut. tot. pour l'encolure, rab. à droite, les 14 (14 - 16 - 18) premières m. À 23 (26 - 30 - 33) cm de haut. tot., rab les 10 (11 - 12 - 13) m. restantes.



DOS

DEVANT DROIT